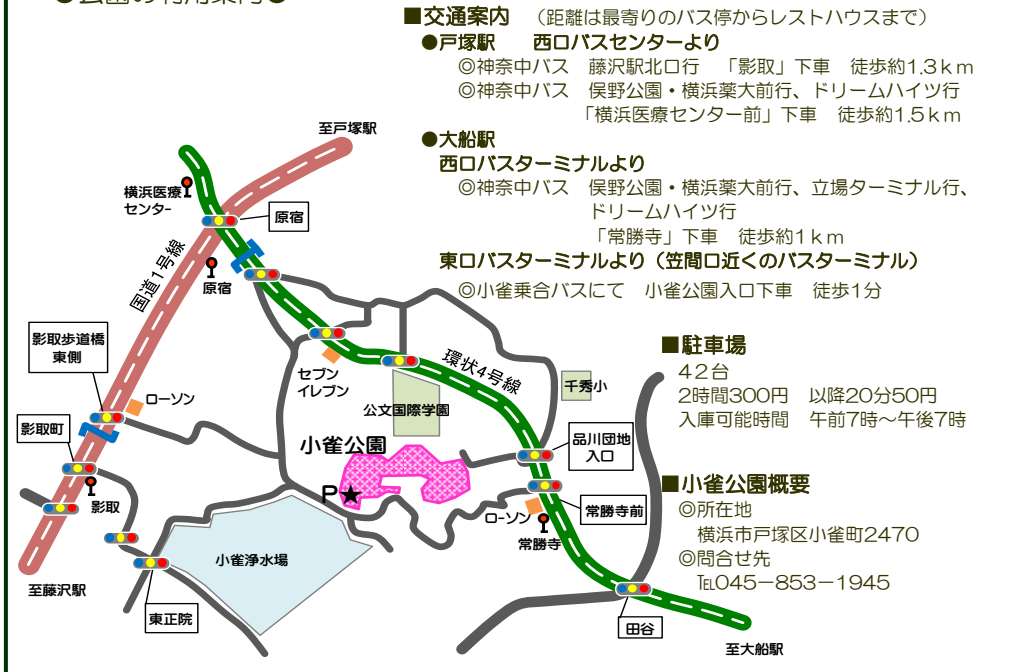


●公園の利用案内●



●里山の自然の仕組み●

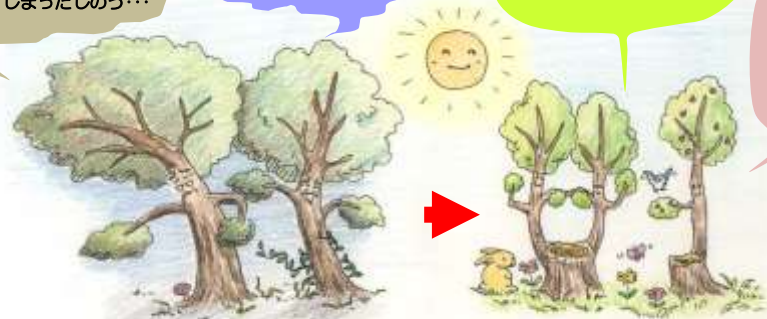
小雀公園は田んぼや薪をとる雑木林など、もともとあった里山の自然を活かしてつくられた公園です。里山の自然は人為的な管理が入ることによって保たれており、多種多様な動植物が生存する環境を作りあげています。現在でも小雀公園は里山の管理法に習い、定期的に雑木林の大きくなった木を伐採して新しい芽を吹かせて木を若返らせる萌芽更新という作業などを行っています。それは自然を破壊しているのではなく、より豊かな自然環境を作るための作業なのです。

すっかり年をとってあちこち痛んできてしまったわい。実もあまりならせなくなってしまったしう...

大きくなりすぎて風当たりは強いし日当たりは悪いし...

樹液がたくさんでるから虫たちが集まってくるぞ！日当たりもいいから林床の草や花たちも元気いっぱいだね！

若返って実がいっぱいなるようになったら鳥たちも大喜びね！



※切った木は土留や生きものの生息環境など、様々なものに利用されます

小雀公園

Kosuzume



編集・発行 横浜市指定管理者 緑とコミュニティグループ

●テニスコート、運動広場の利用方法

- ①インターネットで「横浜市市民利用施設予約システム(以下「予約システム」)にて利用者の新規登録申請を行うか公園窓口にて登録申請書を受け取り、必要事項を記入の上サービスセンターに郵送して新規登録申請を行ってください。はまっこカードと登録料納付書が届いたら、金融機関で登録料1000円をお支払いください。テニスコートは個人登録、運動広場は団体登録と、登録申請書はそれぞれ別になっているのでご注意ください。
- ②登録料を納付したら、公園窓口で本人確認を行います。登録条件確認書類、登録料領収書をご提示ください。手続きが完了したら、いよいよ予約可能です。予約システムにて申し込みをしましょう。
インターネット パソコン <https://yoyaku.city.yokohama.lg.jp/ys/>
携帯電話 <https://yoyaku.city.yokohama.lg.jp/y/>
電話(音声案内) Tel.045-754-4919
- ③抽選申し込み
土日、祝日は特に申し込み希望者が多く、事前予約も抽選となります。利用したい日の2ヶ月前の月の15日から末日(5月1日に利用希望であれば、3月15日から3月31日の間)までに、電話かインターネットで申し込みをします。その後コンピューターにて抽選がおこなわれ、利用1ヶ月前の月の3日から10日の間(5月1日利用希望であれば、4月3日から4月10日の間)に、電話かインターネットで確認をしてください。期間内に確認をしないと、当選していても無効になってしまうのでご注意ください。
- ④抽選後の空き施設予約
抽選終了後、施設に空きがあれば事前予約ができます。1ヶ月前の月の11日から利用前々日(5月1日に利用希望であれば、4月11日から4月29日の間)までに電話かインターネットで申し込みをします。こちらは先着順の受け付けとなるので、希望日が決まったら早めに申し込みましょう。前日及び当日の予約は、直接公園にお問い合わせください。空きがある場合は予約を受け付けいたします。
- ⑤当日ははまっこカードを持って受付にお越しください。テニスコートは1面2時間2,200円、運動広場は2時間2,600円をお支払いいただければ受け付け完了です。(ご利用時間は2時間単位となっています)それではプレーをお楽しみください！

※以上、詳しくは横浜市市民利用施設予約システムガイドブック(スポーツ施設編)をご覧ください。

小雀公園散策マップ



ぼく きりかぶくん
よろしくね!

◆ 雑木林・スギ林 ◆

クヌギやコナラなどの落葉樹が混在する里山の代表的景観「雑木林」。昔は木を炭や薪として利用していたため、人々の暮らしに欠かせない大事な資源でした。
ガスや電気が普及した現在、雑木林は放置され、荒れ果てた山林となっている所が多くみられますが、ここ小雀公園では雑木林を維持するための管理を行っています。
雑木林やスギ林など、手を入れている林は植生が豊かになり、様々な鳥や小動物、昆虫のすみかやエサ場となります。
たくさんの生き物が観察できる公園であるためには、生き物が安心して暮らせる場所が必要なので、林の中には踏み込みます、園路からそっと見守ってくださいね。

◆ レストハウス・駐車場 ◆

レストハウスには有料施設の受付、トイレ（車いす対応）、更衣室、ロッカー（コインリターン式）、シャワー（有料）、自動販売機があります。
車でお越しになった場合は、レストハウス前にある有料駐車場をご利用ください。

◆ 遊具広場 ◆

少し離れた場所になりますが、ブランコ、すべり台、鉄棒、シーソー、砂場、ぶらさがり健康遊具がある遊び場です。
きれいなトイレ（車いす対応）もありますよ。

◆ テニスコート・運動広場 ◆

運動広場とテニスコートは予約制の有料施設ですが、空きがある場合は前日か当日であれば直接公園でも受付できますので、お気軽にご利用ください。
壁打ちテニスコートもありますので、お一人でも楽しめます。

◆ 神明広場 ◆

いまだきめずらしいとさえ言える、なんにもない草っ原！
元氣よく、おもいっきり遊んでください。

◆ 伊賀のため池 ◆

カワセミ、コサギ、アオサギ、カルガモといった水辺の鳥が間近で観察できるポイントです。
カワセミが水面にダイブする姿は、一見の価値あり！
※ため池前のトイレは車いす対応

◆ 花の湿地園 ◆

カキツバタやハンゲショウ、ミソハギの群落のほか、ミソソバやヨメナなど、四季折々の素朴で美しい花が、木道から楽しめます。

◆ 景観畑・ヒガンバナ・コスモス ◆

景観畑はいつか見た懐かしい里山風景を演出する、菜の花やそばの花などが楽しめます。
秋のお彼岸には自分の出番を知っているかのように、ヒガンバナの真っ赤な花が顔を出します。
湿地沿いの園路では、風に揺れるコスモスの花がなんとも可憐です。

◆ ヨシ原 ◆

ヨシがほどよく生えそろった初夏は、吹き抜ける風がなんともさわやかに気持ちがいいです。
秋になりヨシを刈り取ると再び水面が現れ、カモやサギがエサを探す姿が楽しめます。

◆ ホタルの里 ◆

6月から7月にかけて、ヘイケホタルの幽玄な光を観賞することができます。
静かにじっと闇に目をこらすと、ひとつ、またひとつと発見できます。
ホタルの幼虫は水の中、サナギは土の中ですごしているの、生息地を守るため観察は園路から行ってくださいね。
※ホタル観賞期間以外は、生きもの保護区として閉門しています。



※レストハウスから伊賀のため池前のトイレまで、高低差が約25mあります。
階段もあり、車いすやベビーカーでの通り抜けはできませんのでご注意ください。



編集・発行 横浜市指定管理者 緑とコミュニティーグループ
小雀公園ホームページ
<https://midocomi.com/kosuzumepark.html>